

# Kaufmännische Software von Helmerich-PCAS

**HELMERICH**® **PCAS**®  
Software & Service Software & Service

kfm. Software  
Hier erhältlich!

**HELMERICH** **PCAS**  
Software & Service

Vorführung der Software via Internet -  
sofort oder nach Terminabsprache

**Sie faxen, wir rufen zurück: Fax 0251/97105-50**  
**Telefonisch erreichen Sie uns unter 0251/97105-0**

**Ja, ich interessiere mich für folgende Softwareprogramme:**

- Auftragsbearbeitung Handel
  - Auftragsbearbeitung Handwerk
  - Lohn & Gehalt
  - Baulohn
  - Finanzbuchhaltung
  - Warenwirtschaft
  - Produktion
- Bitte senden Sie mir den ausführlichen Software-Prospekt per eMail zu.
- Ich interessiere mich für eine Online-Vorführung der Software.

Firma: \_\_\_\_\_

Ansprechpartner: \_\_\_\_\_

Straße: \_\_\_\_\_

PLZ/Ort: \_\_\_\_\_

eMail: \_\_\_\_\_

Telefon/Telefax: \_\_\_\_\_

Erhältlich sind die Softwareprodukte bei Helmerich-PCAS bzw. einem Helmerich-PCAS-Fachhandelspartner

Stand: 8/11

Helmerich-PCAS Software & Service GmbH, Krögerweg 21, 48155 Münster, eMail: [info@pcas.de](mailto:info@pcas.de), Internet: [www.pcas.de](http://www.pcas.de)

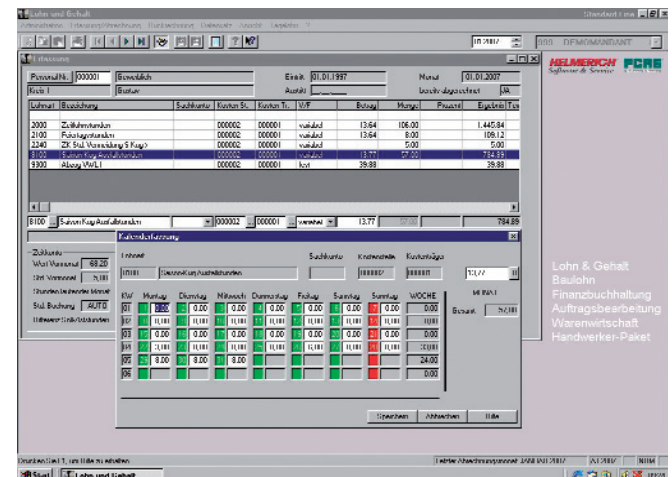
K o p i e r v o r l a g e

**HELMERICH**® **PCAS**®  
Software & Service Software & Service

# Lohn & Gehalt Baulohn

STANDARD LINE Lohn & Gehalt ist von der ITSG zertifiziert und ist exakt auf jene Bedürfnisse ausgerichtet, wie sie von klein- und mittelständischen Betrieben an eine Lohnbuchhaltung gestellt werden. Dies beinhaltet u.a. die Berücksichtigung von steuer-/sozialversicherungsrechtlichen Vorgaben. Das Update-Control-System (UCS) erinnert automatisch an die Durchführung von Updates. Es wird somit verhindert, dass die Abrechnung mit nicht mehr aktuellen Programmständen ausgeführt wird.

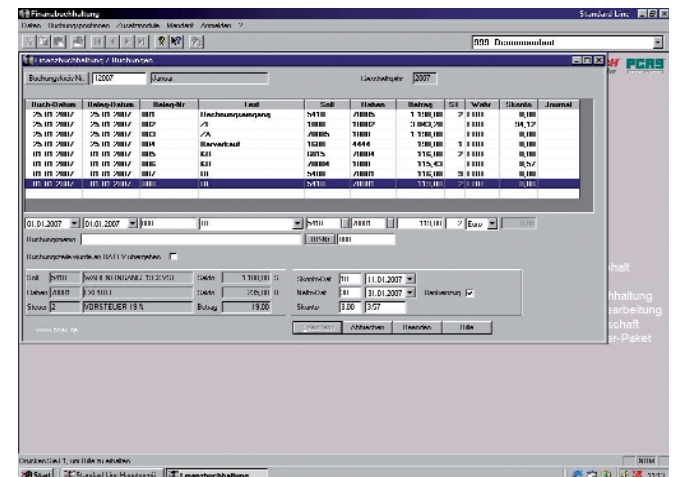
Als Ergänzung zu STANDARD LINE Lohn & Gehalt ist der Baulohnzusatz erhältlich. Mit den jeweiligen Gewerbezu- sätzen für die einzelnen Branchen der Bauwirtschaft werden, über die Standards hinaus, die erforderlichen Basisdaten sowie spezifische Funktionen bereitgestellt, die für eine ord- nungsgemäße Baulohnabrechnung erforderlich sind. Der Baulohn ist von der SOKA-Bau geprüft und zugelassen.



# Finanzbuchhaltung

Die STANDARD LINE Finanzbuchhaltung bietet mit bis zu 999 Mandanten die Möglichkeit der Buchführung wahlweise mit Soll- oder Ist-Versteuerung. Ein umfangreiches Listen- wesen und eine Schnittstelle zu Elster und für die elektroni- sche Betriebsprüfung, sowie diverse Zusatzmodule runden die Möglichkeiten der STANDARD LINE Finanzbuchhaltung ab.

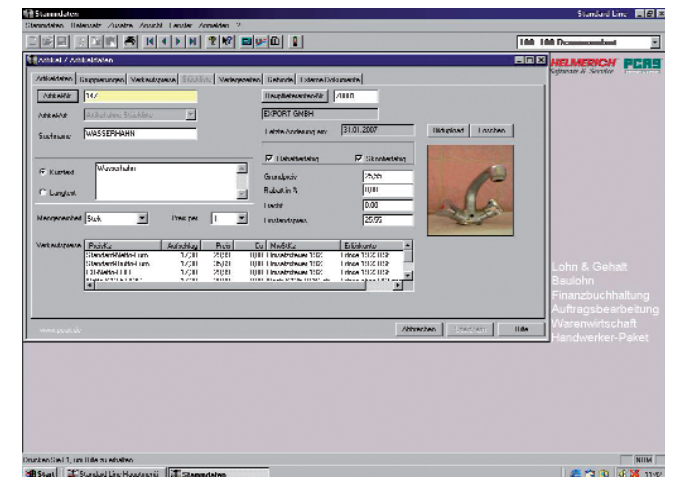
Ein namhaftes Wirtschaftsprüfungsinstitut testete die STANDARD LINE Finanzbuchhaltung und bestätigt, dass alle gesetzlichen und buchhalterischen Vorschriften lt. GOB und GOS eingehalten werden.



# Auftragsbearbeitung Handel Auftragsbearbeitung Handwerk

Die STANDARD LINE Auftragsbearbeitung und die Waren- wirtschaft bieten umfangreiche Hilfestellungen für alle Arbeits- abläufe. Dazu gehören z.B. automatische Rechnungs- erstellung aus Lieferscheinen, Artikelserienänderungen, Positionsübernahme aus Dokumenten, die Möglichkeit, Umsätze in Echtzeit graphisch darzustellen oder diverse Preisfindungsinstrumente wie Mengenrabattstafel, Sonder- preise pro Kunde oder Artikel- und Preis-Rabattmix.

Als Ergänzung zur STANDARD LINE Auftragsbearbeitung stehen die Handwerks-Module/das Handwerker-Paket (HWP) mit Vor- und Nachkalkulation, Projektverwaltung, Service-/Wartungsmodul, Aufmaß und diversen Schnitt- stellen zur Verfügung.



# Produktion

Mit der STANDARD LINE Produktion können Produktions- aufträge einfach abgewickelt werden. So kann die Produ- ction auch als interner Lieferant in Verbindung mit der Auftragsbearbeitung und der Warenwirtschaft genutzt wer- den. Dabei werden alle produktrelevanten Daten z.B. Arbeitsgänge, Arbeitsplätze, Produktionsstücklisten im Modul Produktion verwaltet. Durch die automatische Erzeugung von Produktionsvorschlägen und Rückmel- dungen wird die manuelle Arbeit auf ein Minimum redu- ziert.

